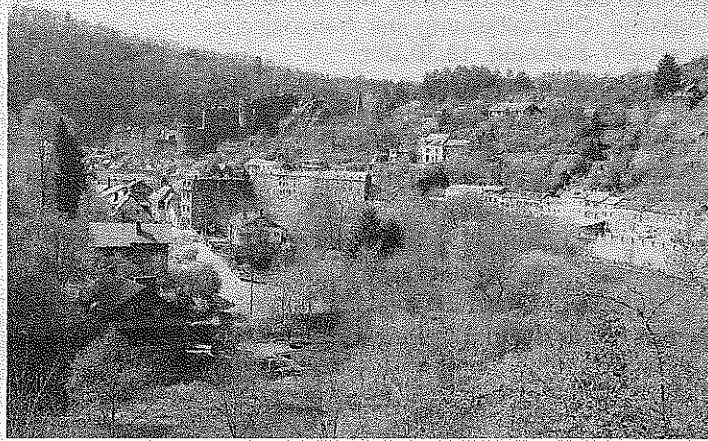


Ardennenwanderung am 29. und 30. September

»Week-end des Paysages 2012«



La Roche-en-Ardenne (www.Escapardenne.eu)

Die Stiftung »Hëllef fir d'Natur« bietet in Zusammenarbeit mit dem Naturpark »Deux Ourthes« eine zweitägige Wanderung ins Herz der belgisch-luxemburgischen Ardennen an, die unter anderem Möglichkeit bietet, den neuen »Escapardenne-Eislektrail« noch vor seiner offiziellen Eröffnung zu erkunden.

Samstag

Am ersten Tag werden rund 21 km per pedes zurückgelegt. Die Tour startet in Kautenbach, führt über die Hänge des Kiischpelt zum Schloß »Schibberech« und weiter durch die Ortschaften Lellingen, Wilwerwiltz und Enscherangé bis nach Munshausen.

Sonntag

Am zweiten Tag der Tour geht es 17,5 km durch das Tal der Ourthe und ihrer Wälder, mit der Möglichkeit, die keltische Stätte bei Cheslé zu besichtigen. Die Tour endet im pittoresken Roche-en-Ardenne.

Mehrere Begleiter erläutern die Geheimnisse der Ardennen für den interessierten Wanderer.

Infos und Preis

Der Teilnahmepreis von 70 Euro beinhaltet eine Über-

nachtung mit Frühstück, einem Essen am Samstag, sowie einem Picknick am Sonntag und Bustransfer.

Am Samstag fährt um 8 Uhr ein Transfer-Bus von Houffalize beim Naturparkhaus (8, rue de Laroche) los. Um 9.15 Uhr ist Start der Wanderung am Bahnhof von Kautenbach. Spätestens für 18 Uhr ist die Ankunft in Munshausen vorgesehen und für 19.30 Uhr dort ein Abendessen.

Am Sonntag ist für 8 Uhr ein Frühstück in Munshausen vorgesehen und um 9 Uhr die Abfahrt mit dem Transfer-Bus nach Nadrin, wo ab 10 Uhr die zweite Etappe der Wanderung beginnt. Gegen 13 Uhr gibt es ein Picknick bei Crestelles und für 17 Uhr ist die Ankunft in La Roche-en-Ardenne zu erwarten. Rückankunft in Houffalize gegen 17.30 Uhr und am Bahnhof von Troisvierges gegen 18 Uhr.

Es besteht, je nach Anmeldezahl, die Möglichkeit, nur am Sonntag teilzunehmen. Auf entsprechende Bekleidung und körperliche Belastbarkeit ist zu achten.

Reservierung bis zum 20. September unter: info@escapardenne.eu oder Telefon: +32 (0)61 21 04 03 oder +35 229 04 04 311.